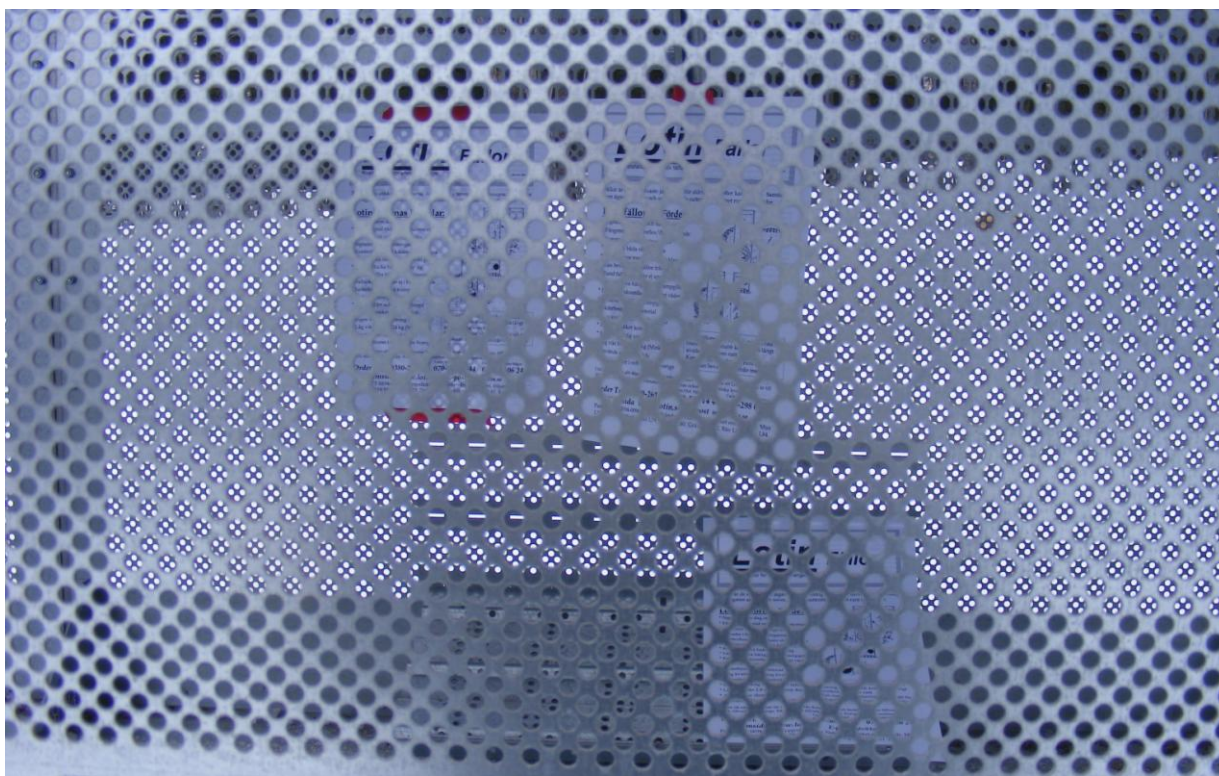


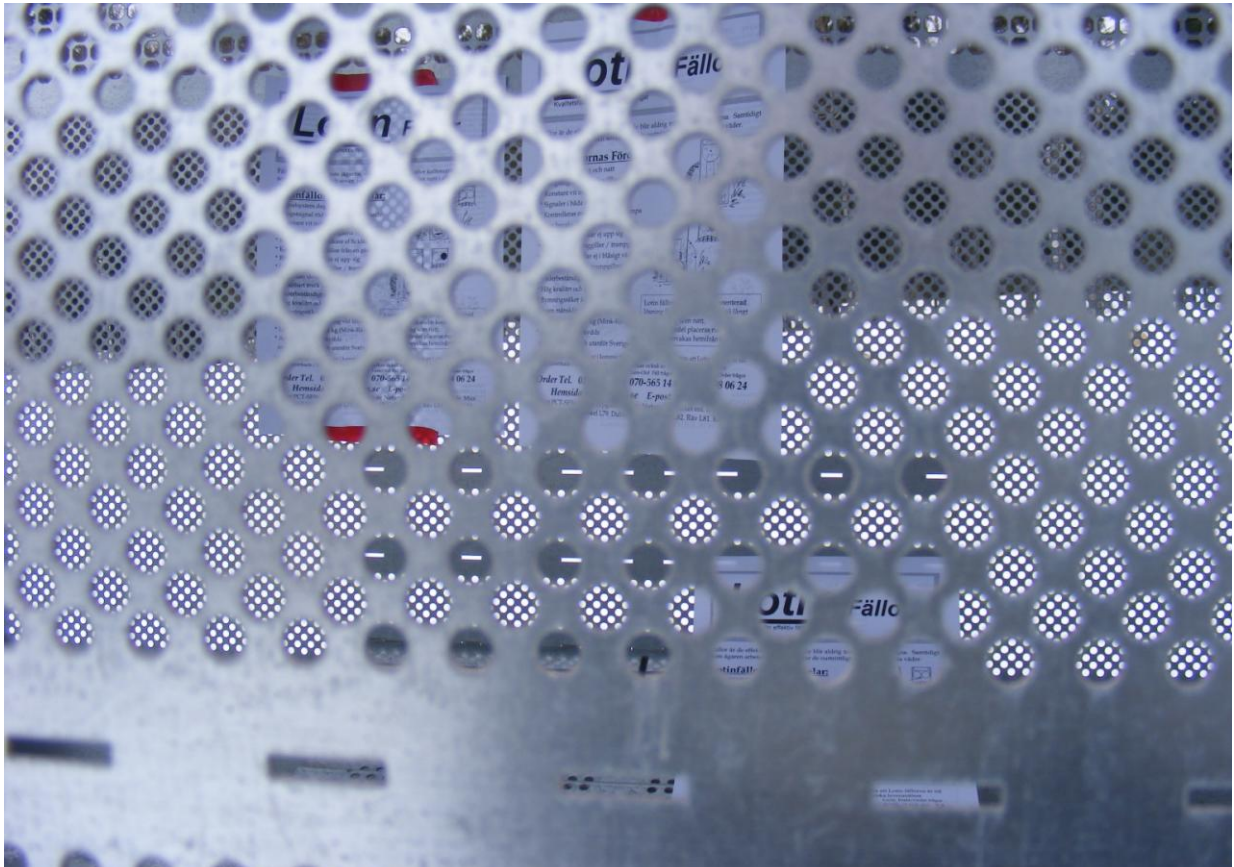
Som synes går det se rakt igenom fällan utan problem, mitt i fällan är våra produktblad upphängda, överskriften är 20mm hög och läsbar på 4m.



Vi har mycket svårt att förstå vad fältpersonalen menar med dålig insyn.



Här kan man läsa text som är 6mm hög problemfritt.



Här går det läsa text som är 3mm hög på 1m avstånd.

Om problemen kvarstår att se 10-20mm långa spenar samt vad djuren har för kön, så ska nog fältpersonalen uppsöka en optiker i stället för att klaga på fällan.



Detta är bilder tagna i Bålsta och Fredriksdal, bilderna talar för sig själva.

Vi blev bestörta när vi kom fram och fick se att inga instruktioner har följts, ska man sedan döma av bilderna så saknar de fältansvariga erfarenhet av fällfångst.



Personalen som arbetat med dessa fällor har helt missförstått uppdragets syfte. Det finns mängder med halm i området, men det finns inte så mycket flis så det räcker till en bärkasse/fälla på bilderna.



Dessa två enkelfällor är minutiöst genomgångna för att hitta den allra minsta bloddroppe. Hur det gått till när två vildsvin avlivats i dessa fällor, har vi ingen logisk förklaring till i dagsläget. Frågan är således om vildsvinen befunnit sig i fällan, vid tidpunkten för sin död.



Här är en av enkelfällorna med fästmassan ilagd, i efterhand går det säga att arbetet är helt bortkastat, då rätt mängd flis gjort fällan halkfri utan fästmassa. Fästena för snubbeltråden, flyttade vi tillbaka till sitt ursprungliga läge.



Detta är den enda dubbelfällan i Bålsta, och här har det hänt saker.  
Mängder med halm igen, men ingen flis i tillräklig mängd här heller.



Fällans andra lucka, och här har ingen flis sopats ut.

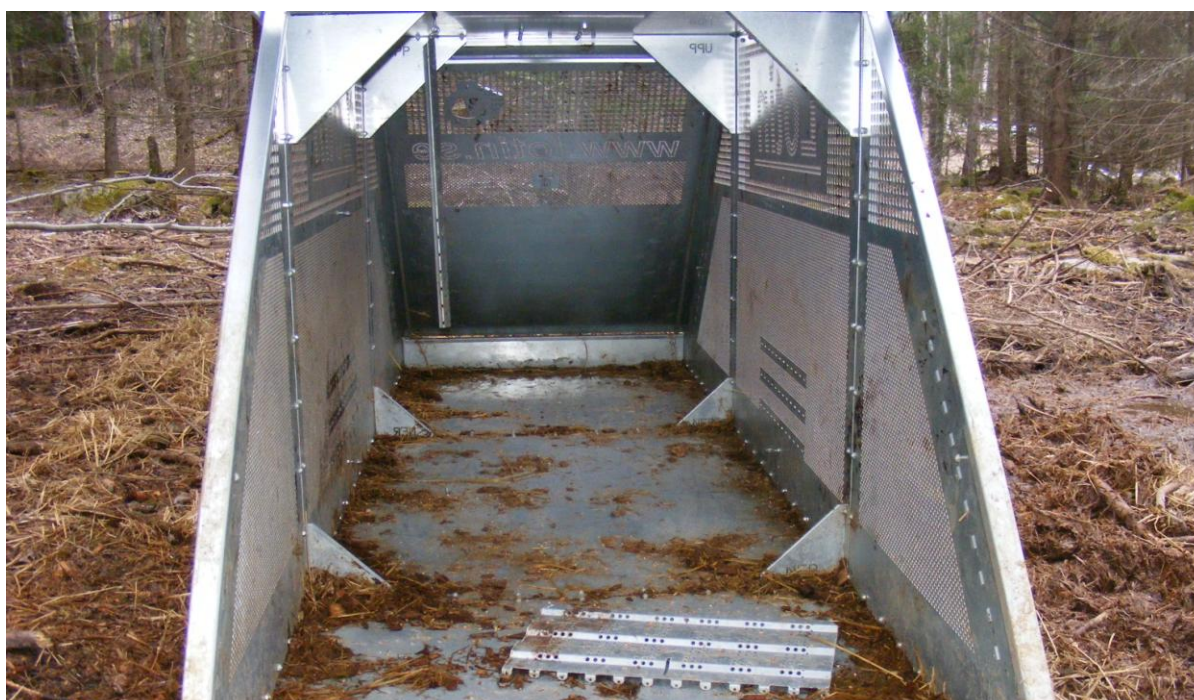


Man blir bedrövad av att tänka tillbaka på det här. Då det är helt uppenbart att det aldrig funnits några intentioner att genomföra testen på ett korrekt sätt. Och att allt vårt arbete för att för att det här skulle bli bra, var helt bortkastat då motparten har haft en dold agenda hela tiden.



Här är det dock ingen diskussion om fällan har fångat eller ej, det är blod över allt, på både fällans väggar och golv. Dock lyser flisen med sin frånvaro även här.

Denna bild har mycket att berätta. Längst in är en öppen och blodig skjutlucka. Väggarna har blodspår efter skadade vildsvin. Fästena för snubbeltråden är 9cm från golvet och syns tydligt, och golvet har blodpölar från avlivningar.



Här fällan fylld med flis jämt med trösklarna det blir ca 350L och bädden är 11cm tjock, med ett underlag som ser ut så här så är det helt omöjligt för ett vildsvin att få en fläkningskada.

Trots både flis och ett spacklat golv med fästmassa, så lyckas fältpersonalen i Bålsta att fånga ett vildsvin med fläkningskador i båda höftlederna.



Här har vi bökat upp flisen utmed sidorna, och med vildsvin i fällan så skulle det inte se ut så här, för de trampar ner flisen lika fort som de bökar upp den.



Så här mycket är en hög med ca 350L flis. Om fältpersonalen lagt in detta och laddat fällorna som de var instruerade, så skulle vi aldrig behövt lägga ner allt detta arbete. Enbart denna skrivelse har tagit ca 12 dygn att sammanställa.



Ja så här skulle det sett ut på bilderna från Bålsta, och då får man ändå betänka att fällan på bilden står ca 7 cm upp på en snöhög, vilket fällan från Bålsta inte gör på motsvarande bilder.





I nedanstående bilder har vi använt ett vildsvinshuvud, från ett vildsvin på drygt 100 kg.



Ovan visas luckan i stängt läge, dessa skall öppnas först vid avlivningen.



Vildsvinen har haft möjlighet att sticka ut trynet, och bita om plåten.



Det står i ISO standarden att samtlig personal skall vara utbildade i ISO standardens regler, och då får man förutsätta att det ingår i utbildningen att följa sunt förnuft och tillverkarens instruktioner.



Med mycket stor sannolikhet så är detta förklaringen till alla skärskador i tryne och läppar, samt även till tandfrakturen, bilderna talar för sig själva.



Den nedre bilden är en av de 6 luckorna som stod öppna i Bålsta. Tittar man på var tänderna är på den övre bilden från Fredrikdal, så stämmer det bra med blodfläckarna på den undre bilden, som är i en cirkel från hålet räknat.

